

**Projet d' extension  
Auberge de la Fontaine  
07160 Desaignes**



Dossier de demande d'autorisation  
de construire, d'aménager ou de  
modifier un établissement recevant  
du public

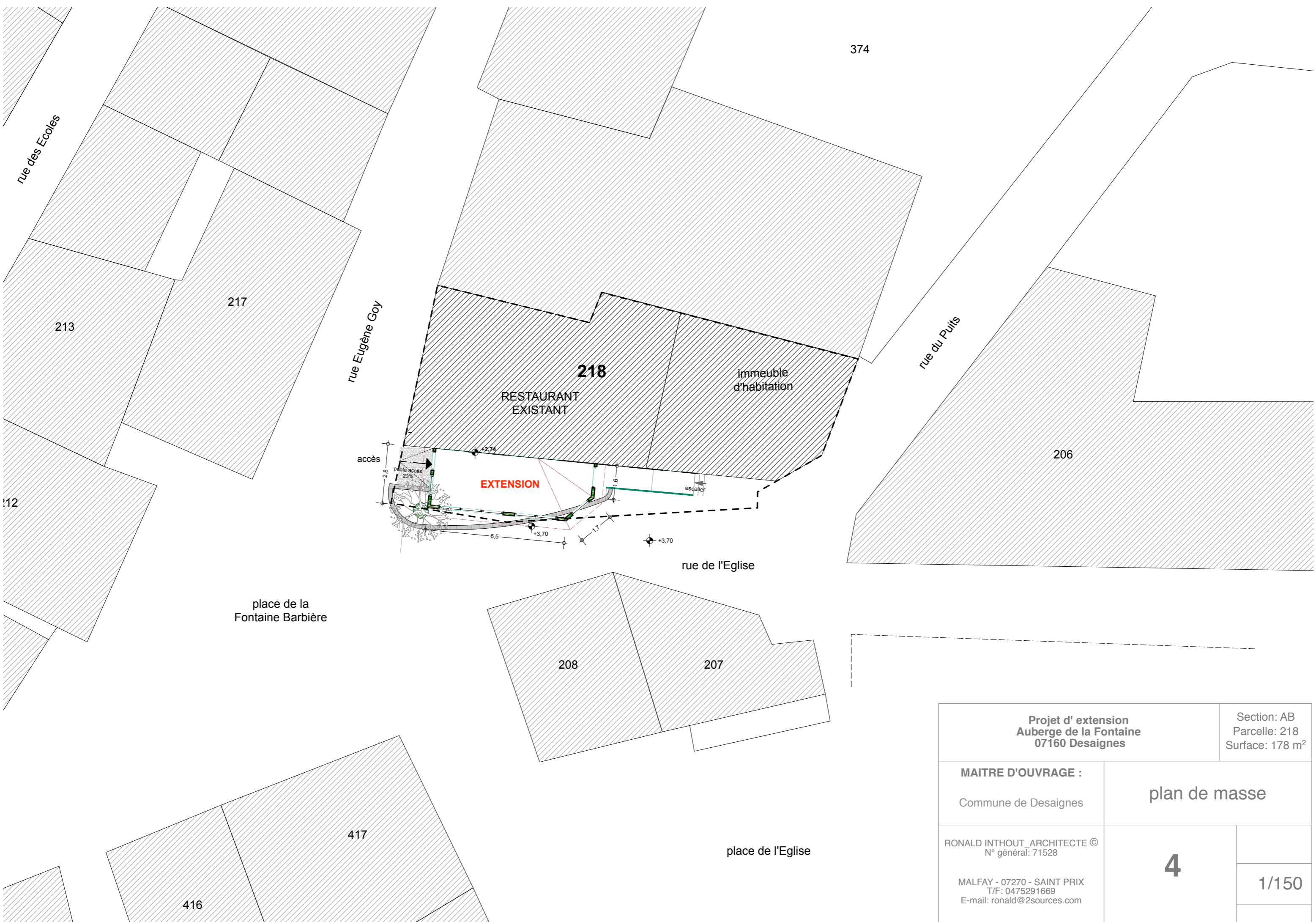
Section: AB  
Parcelle: 218  
Surface: 178 m<sup>2</sup>

**MAITRE D'OUVRAGE :**

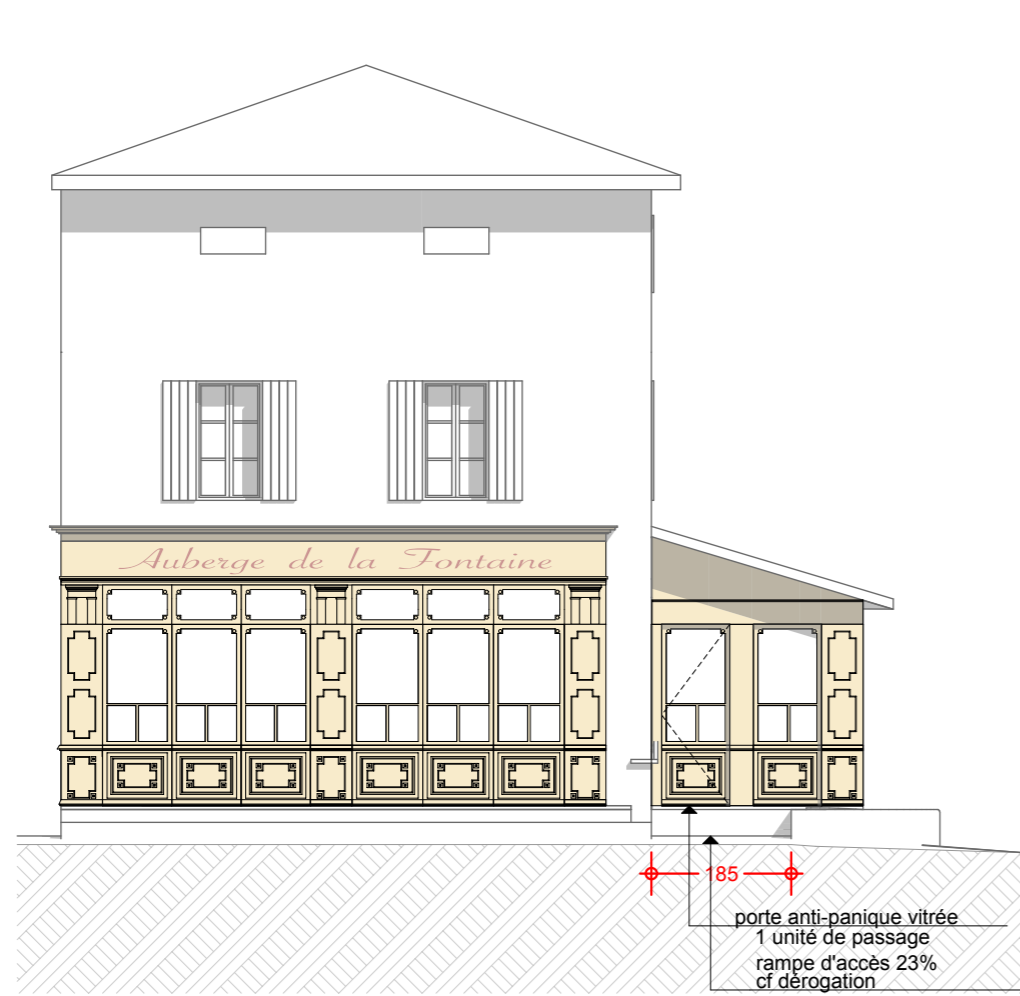
Commune de Desaignes

RONALD INTROUT\_ARCHITECTE ©  
N° général: 71528

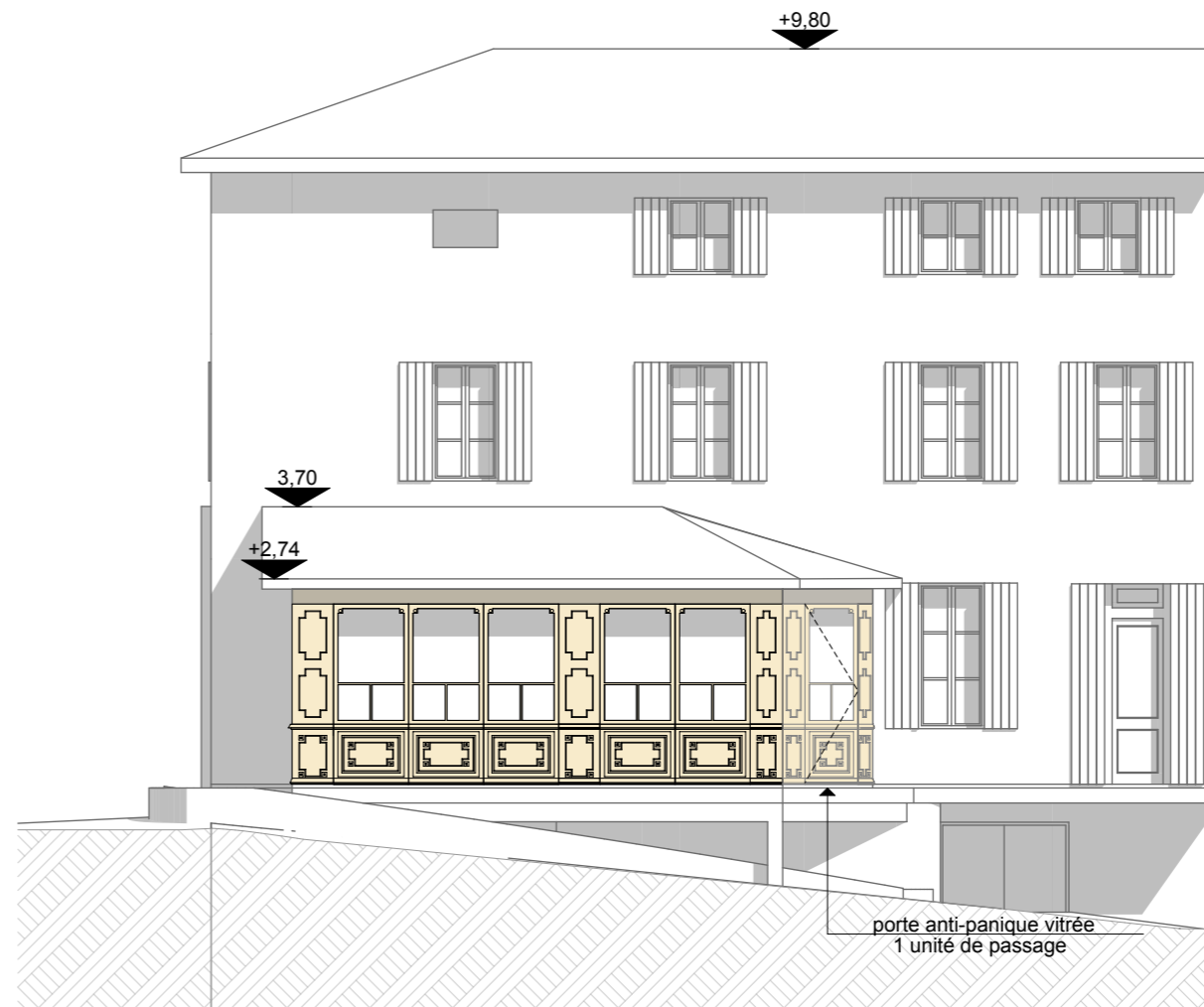
MALFAY - 07270 - SAINT PRIX  
T/F: 0475291669  
E-mail: ronald@2sources.com



<b>Projet d' extension Auberge de la Fontaine 07160 Desaignes</b>		Section: AB Parcelle: 218 Surface: 178 m <sup>2</sup>	
<b>MAITRE D'OUVRAGE :</b>  Commune de Desaignes		<b>plan de masse</b>	
RONALD INTHOUT_ARCHITECTE © N° général: 71528			
MALFAY - 07270 - SAINT PRIX T/F: 0475291669 E-mail: ronald@2sources.com		<b>4</b>	<b>1/150</b>

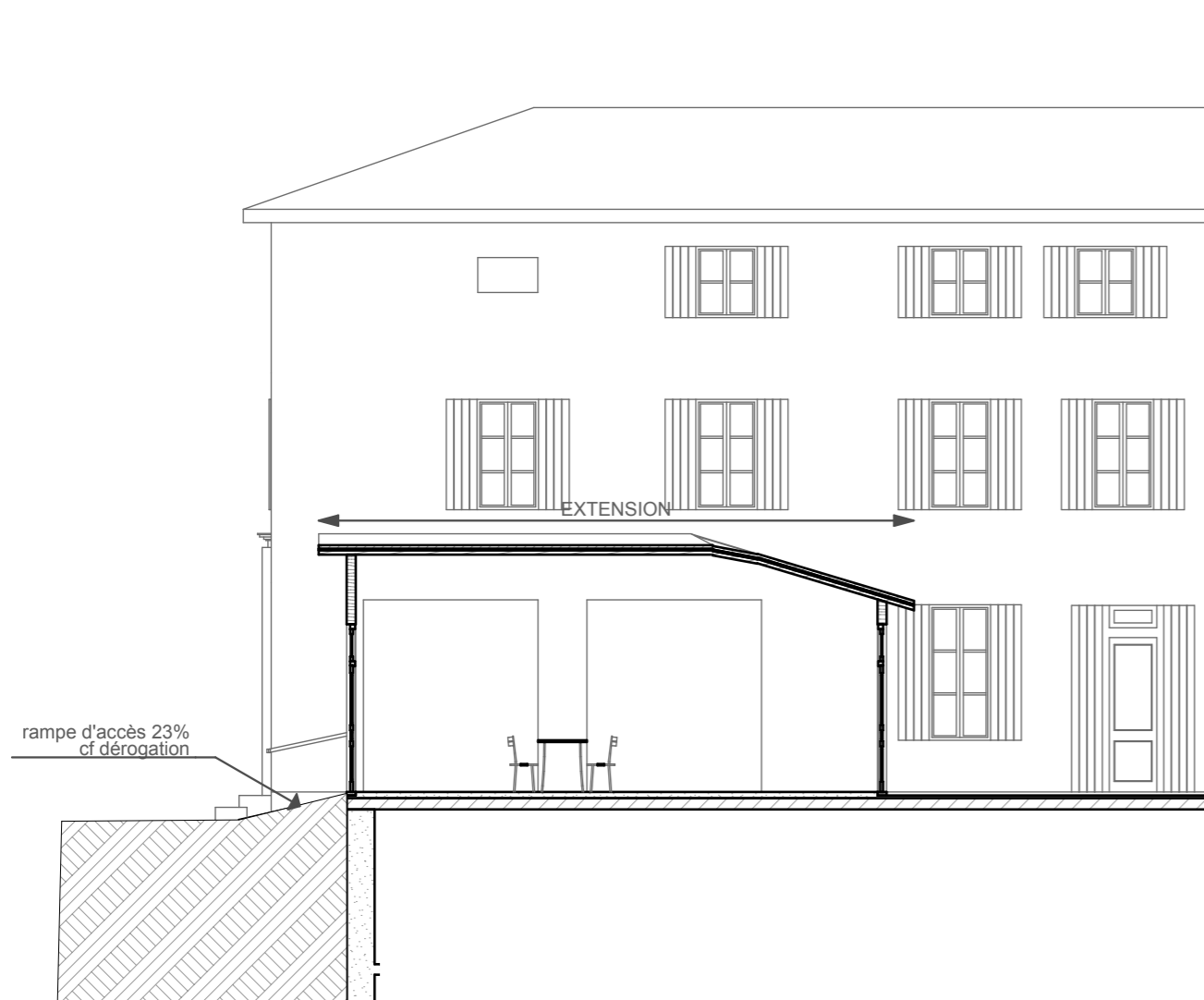


façade ouest

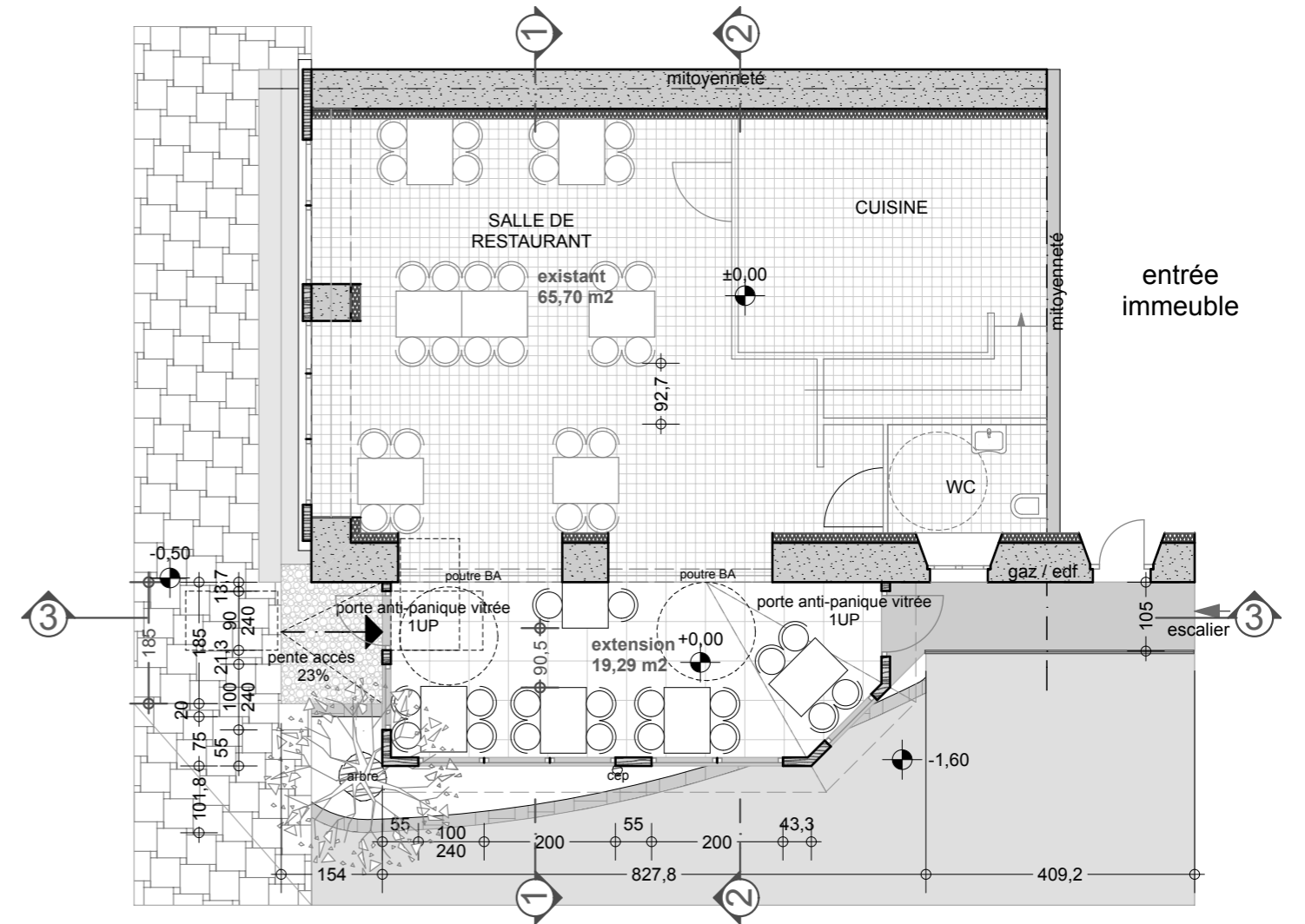


façade sud

<b>Projet d' extension Auberge de la Fontaine 07160 Desaignes</b>		Section: AB Parcelle: 218 Surface: 178 m <sup>2</sup>	
<b>MAITRE D'OUVRAGE :</b>  Commune de Desaignes		<b>façades</b>	
RONALD INTHOUT_ARCHITECTE © N° général: 71528  MALFAY - 07270 - SAINT PRIX T/F: 0475291669 E-mail: ronald@2sources.com		<b>4</b>	<b>1/100</b>

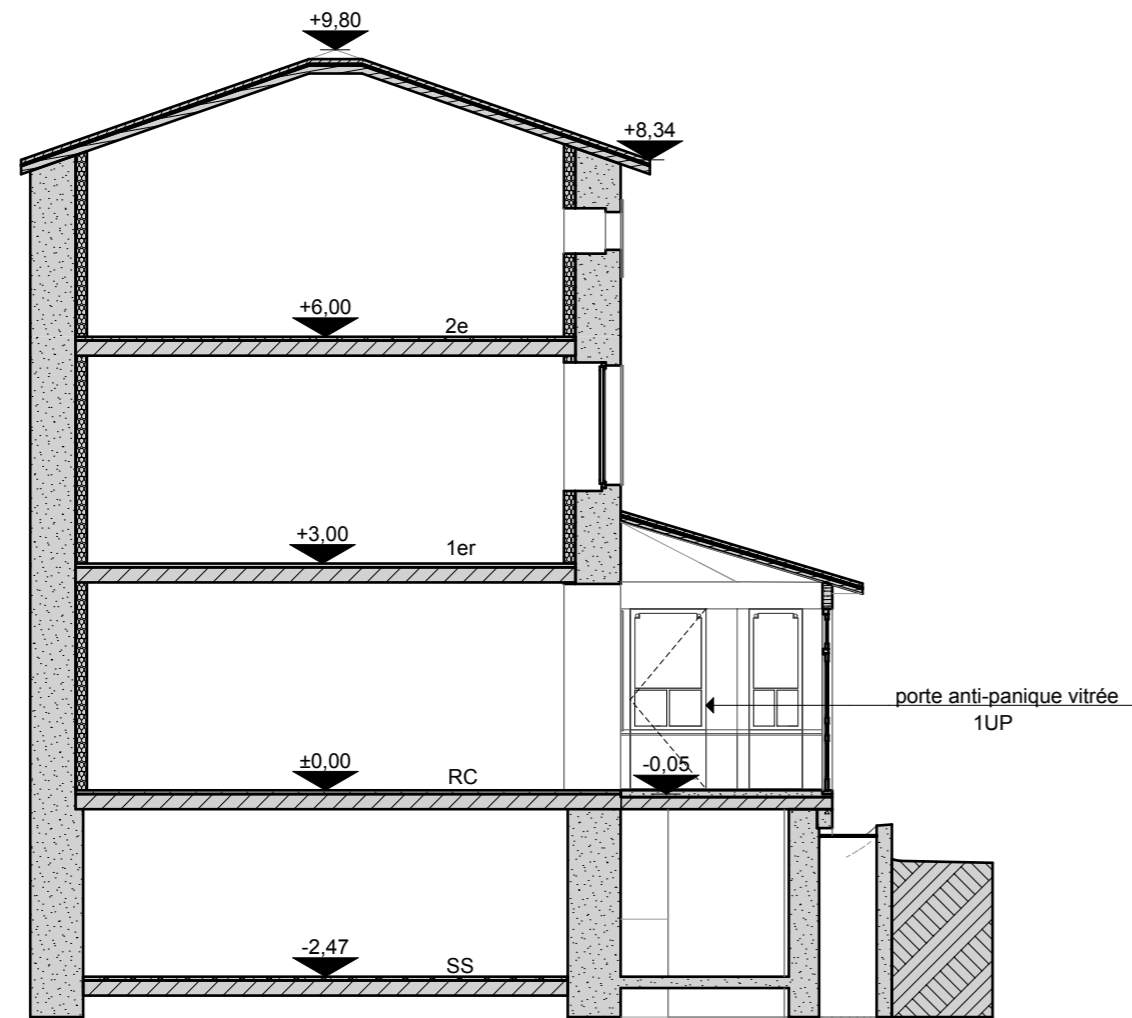


coupe 3

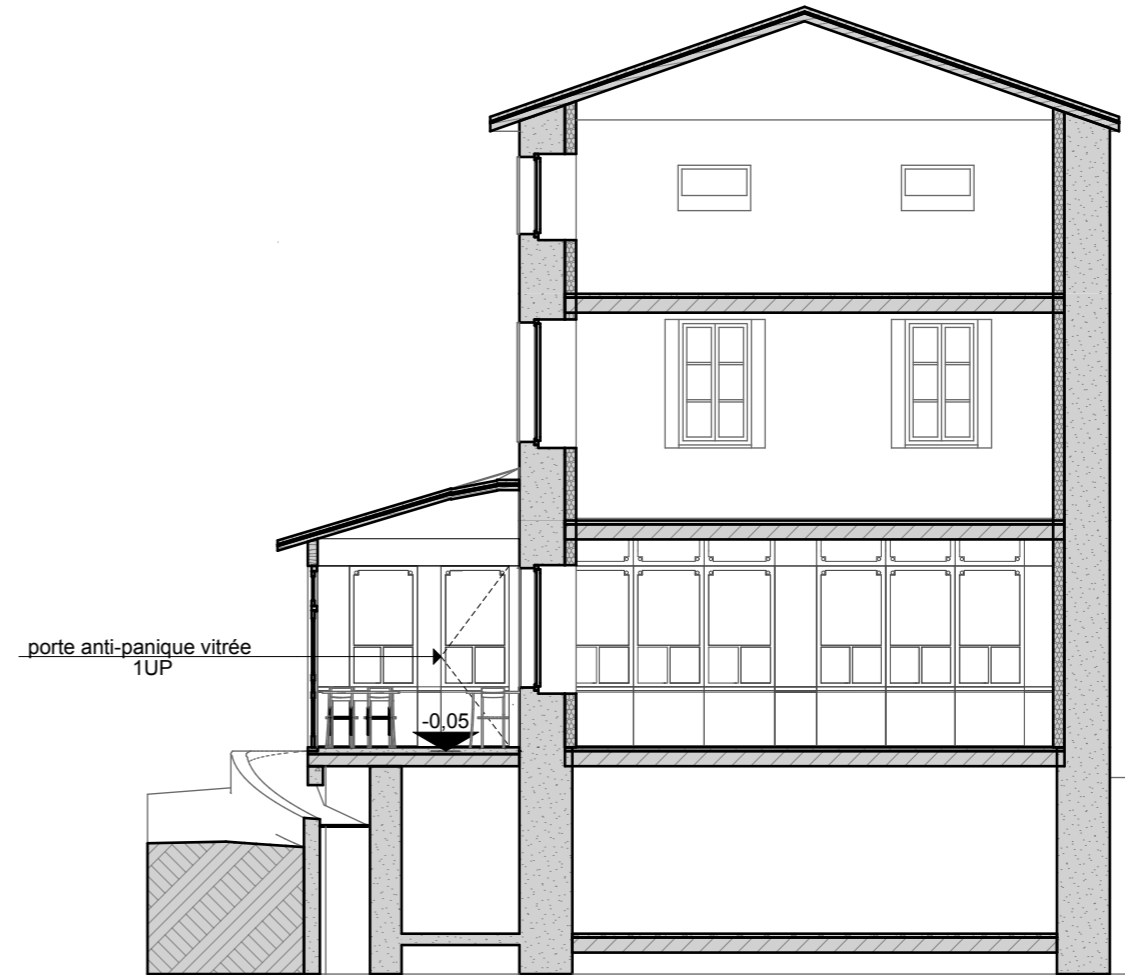


plan

<b>Projet d' extension Auberge de la Fontaine 07160 Desaignes</b>		Section: AB Parcelle: 218 Surface: 178 m <sup>2</sup>	
<b>MAITRE D'OUVRAGE :</b> Commune de Desaignes		<b>plan/coupes</b>	
RONALD INTHOUT_ARCHITECTE © N° général: 71528		<b>5</b>	<b>1/100</b>
MALFAY - 07270 - SAINT PRIX T/F: 0475291669 E-mail: ronald@2sources.com			



coupe 1



coupe 2

<b>Projet d' extension Auberge de la Fontaine 07160 Desaignes</b>		Section: AB Parcelle: 218 Surface: 178 m <sup>2</sup>	
<b>MAITRE D'OUVRAGE :</b>  Commune de Desaignes		<b>coupes</b>	
RONALD INTHOUT_ARCHITECTE © N° général: 71528		<b>5</b>	-
MALFAY - 07270 - SAINT PRIX T/F: 0475291669 E-mail: ronald@2sources.com			<b>1/100</b>